

MLCC/2차전지/반도체물류자동화 설비

반도체 자동화설비의 Hidden Champion (주)피토



혁신적인 기술로 미래를 만들어갈 인재를 찾습니다

목차

회사 소개

- 회사 비전과 미션
- 조직도
- 회사개요

복리후생

- 경쟁력 있는 급여
- 4대 보험
- 건강 지원
- 자기계발 지원

주요 제품군

- MLCC 설비
- 2차전지 설비
- 반도체 물류자동화 설비

채용 직무

- 소프트웨어
- 기구설계
- 전장설계
- 기구조립
- 품질관리/가공

근무 환경

- 최첨단 연구 시설
- 협업 중심 문화
- 자기계발 및 직무능력향상 지원
- 쾌적한 공간

지원 방법

- 채용공고 확인
- 지원서 제출
- 전형 절차

회사 소개

비전과 미션

- 수동소자(MLCC)생산설비, 반도체물류설비 자동화
- 2차전지 조립라인 자동화
- 끊임없는 기술개발 및 축적
- 고객 가치 창출

핵심 가치

- 기술 혁신에 의한 시장 선도
- 품질 최우선으로 고객만족
- 인재 존중에 의한 인력관리
- 근로자와 회사의 동반 지속 성장

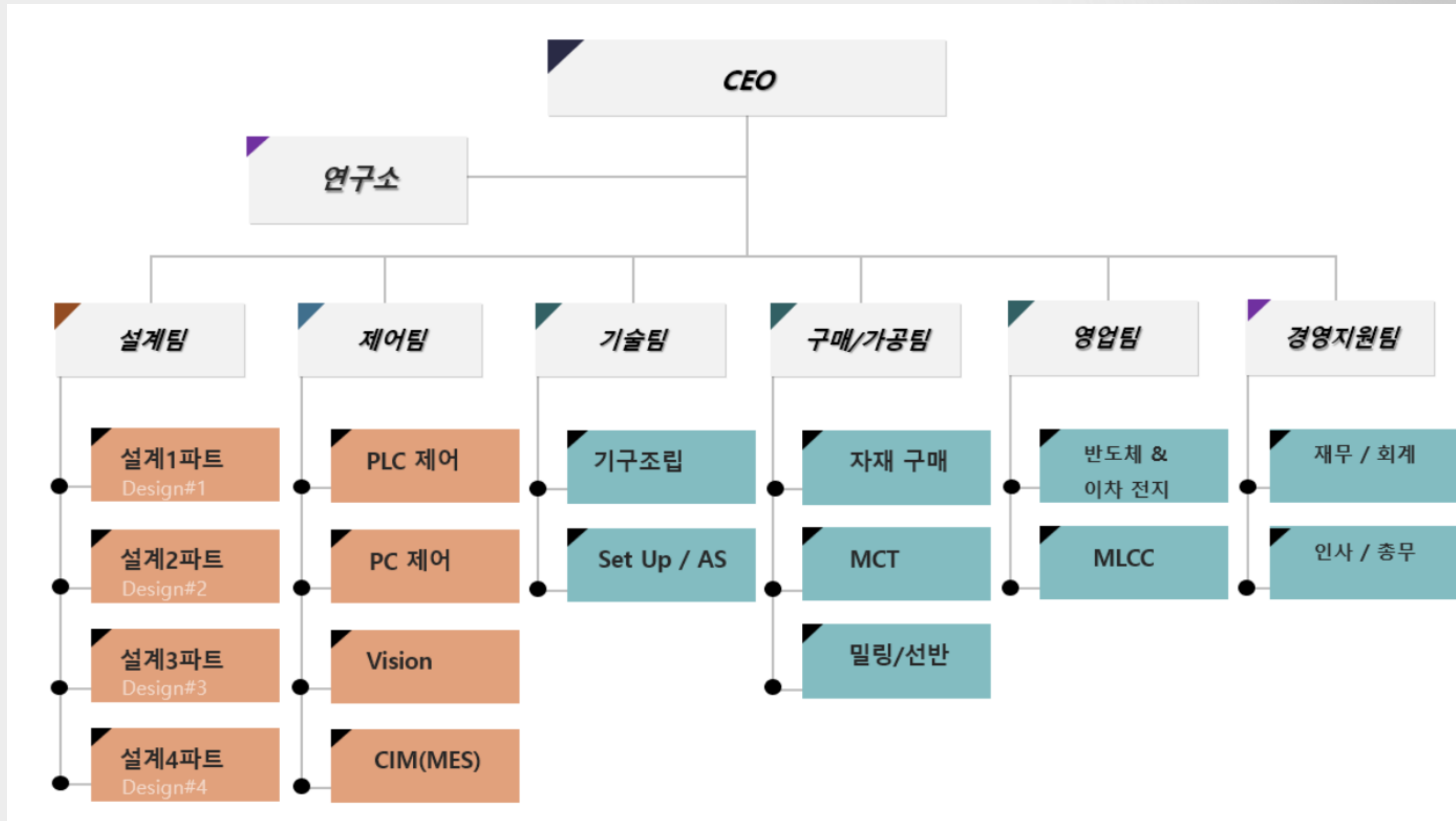
주요 성과

- 국내 자동화 설비 선도 기업
- 글로벌 반도체자동화설비 기업 파트너
- 특허 기술 다수 보유

글로벌 위치

- 글로벌 반도체자동화설비 기업 협력
- 글로벌 Hidden Champion 을 위해 지속적인 노력

회사 소개



회사소개

구분	내용
설립일	2003년 12월 02일
기업형태	중소기업, 외부감사법인
매출액	311억원 (2025년 기준)
사원수	100명
업종	반도체제조용 기계제조업
홈페이지	www.fito.co.kr
홍보유튜브	https://www.youtube.com/watch?v=C68bAypqcAg ('피토홍보영상')
회사주소	충남 아산시 음봉면 4산단로 131
연락처	041-583-5900



주요 제품군



고성능,고신뢰성의 MLCC 후공정자동화 설비 제공

- Cutting & Trimming Process(절단&트리밍 공정)
- Termination Process(단자 처리 공정)
- Machines for Tantalum(탄탈럼 소재 설비)
- Others(기타)



공정설비와 물류라인이 Inline화 된 "권취 및 후공정 라인" 제공

- Jelly Roll 공정(젤리 롤 공정)
- Assembly 공정(조립 공정)
- Cap Ass'y 공정(캡 조립 공정)
- 물류와 기타



반도체 물류자동화 설비

- 공정간 자동화 설비 구축
- 설비 제어 시스템 개발
- 유지보수 및 기술 지원

근무 환경

최첨단 연구개발 시설

- 최신 검사 장비 보유
- 기술연구소 연구개발
- 차세대 기술개발
- 다수의 기술특허 보유

협업 중심의 업무 문화

- 팀 단위 프로젝트 수행
- 부서간 소통 활성화
- 수평적 조직 문화

자기계발 및 직무 능력향상 지원

- 직무관련 각종 교육 지원
- 신입사원 OJT
- 사내강사 활용

안전하고 쾌적한 작업 공간

- 체계적인 안전관리
- 쾌적한 휴게 공간
- 건강한 근무 환경
- ISO 45001 / ISO 9001 인증

근무 환경



복리후생

경쟁력 있는 급여	동종업계 상위 수준의 연봉, 장기근속자 포상
4대 보험 및 퇴직연금	국민연금, 건강보험, 고용보험, 산재보험 및 DC형 퇴직연금
건강 지원	연 1회 건강검진, 작업환경측정 및 개선
자기계발 지원	외부 교육 프로그램 제공, 직무교육
기타	연차.반차, 상조회, 기숙사, 휴게실, 사내식당, 업무용차량, 간식제공

채용 직무

소프트웨어

- PC 프로그램 개발
- PLC 설계 및 S/W운영
- Vision 검사

- 전문학사 이상
- 전기.전자공학/컴퓨터공학/시스템공학/제어관련학과

기구 설계

- 반도체자동화설비 기구설계
- 2D,3D 모델링 및 도면 작성
- 설비 구조 최적화
- 신규 장비 개발 참여
- Solid Edge/Auto CAD

- 전문학사 이상
- 기계공학과, 메카트로닉스 관련학과

기구 조립

- 자동화설비 조립
- 셋업 및 A/S
- 고객만족

- 전문학사 이상
- 기계관련학과, 메카트로닉스 관련학과

전장 설계

- 설비 전장회로 설계
- 제어반,서보,인버터,센서 구성 설계
- Auto CAD/EPLAN
- 시운전 및 현장대응
- 고객만족

- 전문학사 이상
- 전기공학과

품질관리/가공

- 품질 및 공정관리
- 머시닝센터
- 공작기계

- 고졸 이상
- 기계관련학과,기타

지원 방법

채용 공고 확인

- 주요 채용 포털 사이트
- 채용 일정 및 모집 분야 확인

지원서 제출

- 온라인 지원서 작성
- 이력서 및 자기소개서 제출
- 포트폴리오 첨부 (해당 직무)

전형 절차

- 서류 전형 합격자 발표
- 실무 면접 및 임원 면접
- 최종 합격 통보 및 입사

우리와 함께 성장하세요 (피토의 경쟁력)

차세대 기술개발 & 물류자동화

10대 개발과제 진행중
물류자동화, 설비 Inline화



3D CAD 설계 (100%)

Solid Edge활용 모든 설계 3D
Modeling



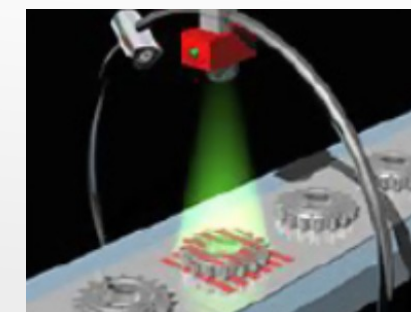
자체 가공 Infra 보유

MCT(대/중/소) 및 일반 공작기계
운영, 3D 측정기 보유



Vision기술 내재화

모든 설비에 검사 Vision 장착 및
검사, PC제어기술 내재화



미래를 함께 할

FIAT

감사합니다